

マイクロ・アーム説明書

株式会社マインド・クラフト
2024/10

お買い上げありがとうございます。

この製品はお使いになる方の願望に応じた波動を発する製品です。身につけておくことをおすすめします。スピリット波動の棟方興起先生とのコラボ製品です。

24時間稼働を前提としているためスイッチはありません。
電池を入れればすぐにお使いいただけます。

パッケージ内容

万一、ないものがあれば、ご一報ください。

- マイクロ・アーム本体
- 電池カード取り付け用ドライバ
- サンプルボタン電池 (CR-2032)
- 注文により (プロテクター)

1. 電池を入れる

電池蓋を軽く押して、ずらして開けます。



図の方向で電池を押し込んでください。
蓋を戻したら使用可能です。



カバーケースは、LED 穴が上になるようにして、カバーをひっぱって全体にかぶせてください。ストラップをつけるところが本体とカバー両方重なるように取り付けます。

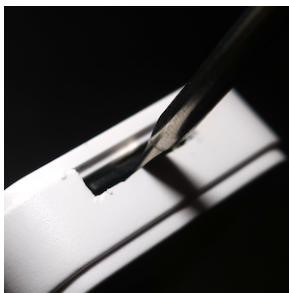
2. 電池の交換



蓋をあけて、添付のマイナスドライバーを差し込んで電池を取り出して、新しい電池 CR-2032 を入れてください。

3. カードの交換

必ず明るい内部がよく見えるところで作業してください。



カードホルダーにあるカードは押し込むと飛び出てきます。

爪が届かない場合、添付のマイナスドライバーで押して、カチッという感触があったらドライバーを素早くはずしてください。カードが出てきます。カードのオモテウラをよく見ておいてください。

交換したカードを差し込み（オモテウラがあります。誤った方向では差し込めません）、カチッという感触があるまで押し込みます。

カードは

1. 仕事の成果が出やすい
2. 集客する
3. 除霊する
4. 不幸を軽減する
5. 承認されやすい
6. 過去との決別

のご用意がございます。

人生のフェーズフェーズでカードを交換し、末永くお使いください。

よくある質問

Q1. カードを交換したら取り出せなくなりました。

A1. カードを誤って差し込んだためだと思われます。

弊社で修理してもいいですが、同じことをやる可能性が高いので百均などで小さいドライバーセットを購入して開けて取り出すことをお勧めします。配線はないので理解しやすく、簡単です。

Q2. 選択時にポケットに入れたままにしまいました。

A2. すぐに電池を取り出して、ケースをドライバーで分解して内部を乾燥させてみてください。普通、電子機器は水没すると保証対象外です。保証対象外ですが、乾燥させると復活することがしばしばあります。

以上、