

ニューライフリメディ前提治療セットの使い方

2019/1 株式会社マインド・クラフト

ニューライフリメディ療法では最初に「前提治療」というどの人にも必ず適用する方法論があります。

現代の日本で誰もが多かれ少なかれもっている共通の問題をあらかじめクリアしておけば、どんな治療法であれ、より有効に働きます。

共通の問題とは

- 重金属、毒素の軽減
- 広範囲に感染している病原体
- 臓器の解毒、排出
- 心理・神経の影響

のことをいいます。

このセットをお使いになるだけでもニューライフリメディが即座に効くことがわかりいただけると思います。

1. 最初に腰の状態を調べます。

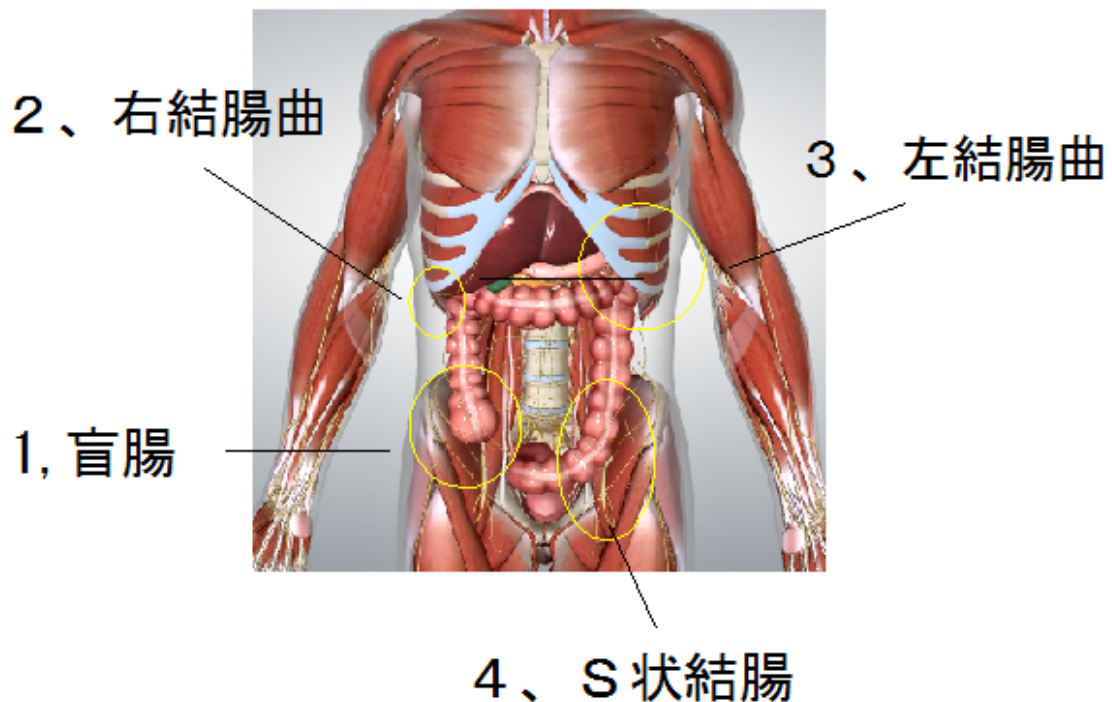
後屈、斜め左後ろ、斜め右後ろに腰を反らせます。

あなたが一番窮屈に感じるのはどの方向でしょうか。

確認したところで、リメディを腸に4種類あててみます。

- デトックス
- デトックス・重金属
- リーキーガット
- カンジタ

図1を参考にして1, 2, 3, 4の部位に10秒ずつ順番に当ててみます。



リメディを当てた後、腰の窮屈さは変化したでしょうか？

ご自分では気づかなくても横で見ていると大きく変化していることがあります。

ぜひ、ご家族同士でやってみてください。

2. 次に首の状態を調べます。

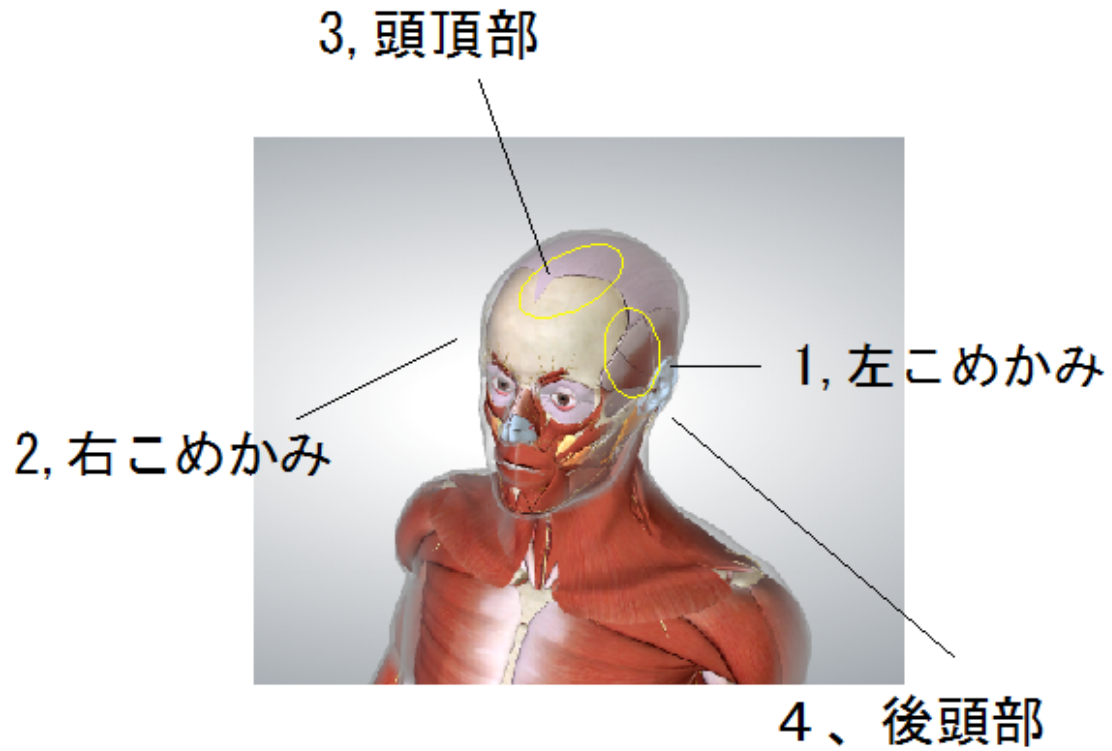
首を前後左右、右に回す、左に回すなどしてみます。

どちらかの方向に動きにくいところはありませんか？

次のリメディ群をあててみます。

- ヘルペス
- インフルエンザ
- ネガティブエネルギー
- 電気過敏
- リンパ血液の循環
- 血栓症

図を参考に、1,2,3,4 の部位に10秒ずつ順番にあててみましょう。



首の状態を確認します。

曲がりにくい点は改善されたでしょうか？